

助成金を有効に活用してみませんか？

弊社では助成金申請のお手伝いをいたします！



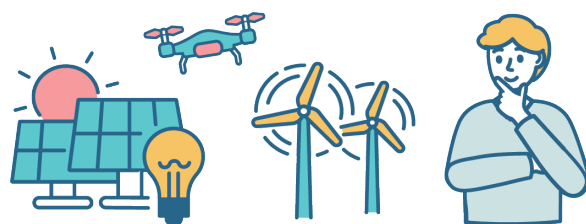
事業展開等 リスキリング支援コース

経費助成率
75%!

訓練経費や訓練期間中の賃金の一部を助成します。

1 新たな事業展開

事業展開を行うにあたり、**新たな分野**で必要となる専門的な知識及び技能の習得をさせるための訓練



2 DX化 / グリーン・カーボンニュートラル化

事業展開は行わないが、事業主において企業内の**デジタル・デジタルトランスフォーメーション(DX)**化や**グリーン・カーボンニュートラル化**を進める場合にこれに関連する業務に従事させる上で必要となる専門的な知識及び技能の習得をさせるための訓練

デジタル・デジタルトランスフォーメーション(DX)化

ビジネス環境の激しい変化に対応し、デジタル技術を活用して、業務の効率化を図ることや、顧客や社会のニーズを基に、製品やサービス、ビジネスモデルを変革するとともに、業務そのものや、組織、プロセス、企業文化・風土を変革し、競争上の優位性を確立すること。

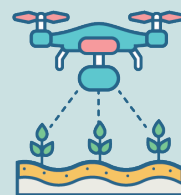
例：営業部門において、ITツールを活用したWEB集客のノウハウを習得させるための講座を受講させる。



グリーン・カーボンニュートラル化

徹底した省エネ、再生可能エネルギーの活用等により、CO2等の温室効果ガスの排出を全体としてゼロにすること。

例：農業の散布に使うトラクターに代わってドローンを導入し、CO2削減を実施するためドローンスクールに通わせる。



二等無人航空機操縦士 初学者コース

経費助成率

75%

大企業：60%

賃金助成額

(1人1時間当たり)

960円

大企業：480円

+

340,000円(税込) → **65,800円(税込)**

経費助成 ▶ 75% 助成

・・・ 255,000円

賃金助成 ▶ 総講習時間 20時間

・・・ 19,200円

助成金 合計 274,200円

340,000円 - 274,200円 = 65,800円 (全て税込金額)



※ 助成対象となる訓練等の受講回数の上限は、1労働者につき1年度で、3回までです。
※ 助成金の採択や金額を保証するものではありません。

手続きの流れ

申請の前提

- 社内の職業能力開発推進者の選任
- 社内の事業内職業能力開発計画の策定



1 か月前

- 職業訓練実施計画届
 - 必要な書類
- などを作成し、県労働局へ提出します。
- ※ 訓練開始日が 11 月 1 日である場合、10 月 1 日が提出期限



訓練

- 教育訓練施設で実施される、
- 事業外訓練を受講

※ 訓練に係る費用は支給申請までに支払い終えている必要があります。



2 か月前

- 支給申請書の提出 県労働局へ提出します。



支給決定 または 不支給決定

- 支給審査の上、
- 支給 / 不支給を決定（審査には時間を要します）
- ※ 経費助成限度額（1人1 訓練当たり）30 万円（10 時間以上 100 時間未満）



助成金の審査には約 1 か月かかりますので、弊社のスクールを確認して頂き、約 1 か月半から 2 か月後のスケジュールでお考え下さい。

スクールの
ご案内はこちら



カリキュラム表などスクール側の提出物はすべてご用意します。
他のコースとの併用、オプションプランの追加も可能です。
オリジナルプランを作成しますのでご相談ください。



ご質問・ご相談など お気軽にご連絡ください！



お問合せ
TEL

022-739-8861

【受付時間】
平日 10:00~16:00

株式会社 チック 〒981-3203 宮城県仙台市泉区高森4丁目2-342

E-mail info@chick-fun.jp HP <https://www.chick-fun.jp/>